

Griffserien R

Besonders vielseitige und formschöne Typenreihe für 19"-Einschübe und Geräte.

Werkstoff und Oberfläche:
 Profilaluminium AlMgSi 0,5;
 gleitgeschliffen, mattiert
 und naturfarben oder schwarz
 eloxiert.

Typ R1 und R2

Diese unterscheiden sich hinsichtlich ihrer Breite und Gewindegröße und können somit Gehäusegegebenheiten angepasst werden.

Typ R3

Für Schraubenmontage von vorn. Lieferumfang einschließlich Edelstahl-Zylinderschrauben mit Innensechskant M5 x 45 DIN 912 und verzinkten selbstsichernden Sperrzahnmuttern.

Tragkraft:

min. 500 N.

Hinweis:

Entsprechend den Lieferangaben auf Seite 7.

Bei Griffen für 19"-Frontplatten bedeutet:

HE = Höheneinheiten
 1 HE = 44,45 mm = 1 7/8"
 Frontplattenhöhe ≈
 HE x 44,45 mm - 0,8 mm

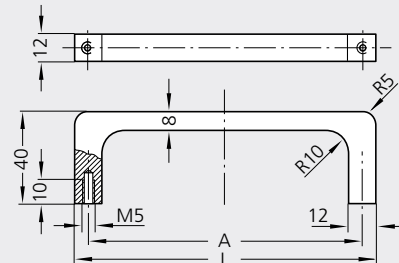


Clean Line Ausführung
 s. S. 226.
 Clean Line version
 see page 226.

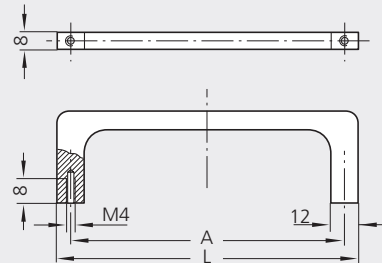


Laborstromversorgung
 Laboratory power supply

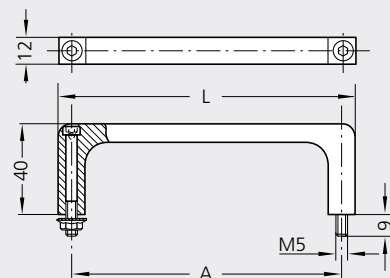
Typ R1
 Breite Ausführung
 Wide version

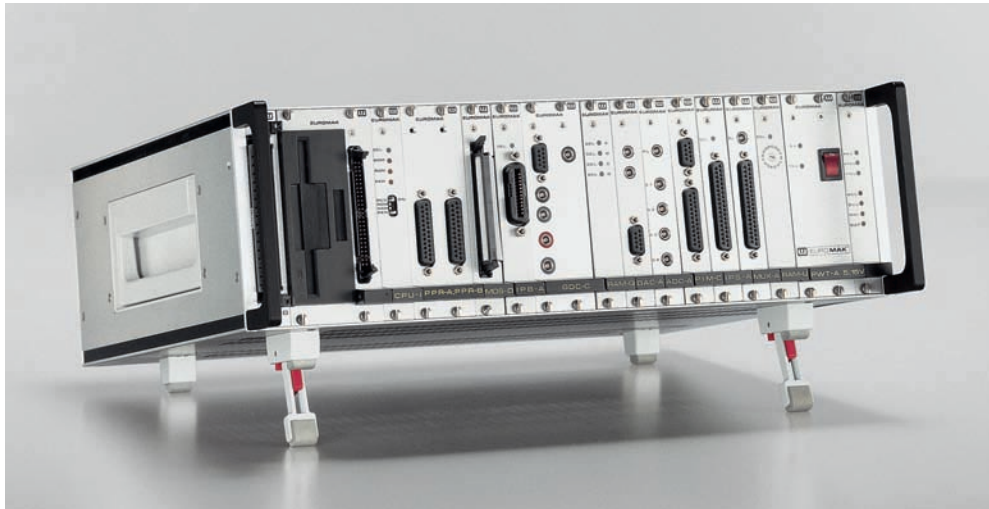


Typ R2
 Schmale Ausführung
 Narrow version



Typ R3





Prozessrechner mit Frontplatten-Griffleisten F2,
19"- Gerätegriffe R2, Aufstellfüße GZ und Schalenklappgriffe SK-79

Process control computer with frontpanel ledge handels F2,
19"- instrument handels R2, extension legs GZ and collapsible tray handles SK-79

Handle Series R

Particularly versatile and attractive series for 19" drawers and instruments.

Material and surface:

Profiled aluminium AlMgSi 0.5; vibration ground and anodized to a matt finish in natural or black colour.

Types R1 and R2

These differ in width and size of thread and can therefore be adapted to case specifications.

Type R3

For screws mounting from the front. Scope of supply incl. stainless steel cheese head screws with hexagon socket M5 x 45 DIN 912 and galvanized, self-locking ratchet nuts.

Stress resistance:

min. 500 N.

Note:

Custom colours available in accordance with terms of delivery on page 7.

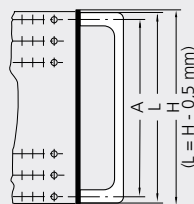
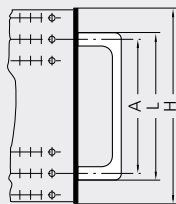
It means for 19" front panel handles:

HE = unit of height
1 HE = 44.45 mm = 1 7/8"
Height of front panels ≈ HE x 44.45 mm - 0.8 mm

Montage auf 19"-Frontplatten Mounting on 19" front panels

Ausführung / Version 1

Ausführung / Version 2



geeignete Montage Ausführung Suitable mounting version	Frontplattenhöhe Height of front panel		Griff-Farbe Handle colour	Typ R1	Typ R2	Typ R3
	L	A		Bestell-Nr. Order no.	Bestell-Nr. Order no.	Bestell-Nr. Order no.
1	67	55	88,1 (2HE) natur / natural schwarz / black	R1-12.055.01 R1-12.055.04	R2-08.055.01 R2-08.055.04	R3-12.055.01 R3-12.055.04
	100	88	132,5 (3HE) natur / natural schwarz / black	R1-12.088.01 R1-12.088.04	R2-08.088.01 R2-08.088.04	R3-12.088.01 R3-12.088.04
	132	120	177,0 (4HE) natur / natural schwarz / black	R1-12.120.01 R1-12.120.04	R2-08.120.01 R2-08.120.04	R3-12.120.01 R3-12.120.04
	192	180	221,5 (5HE) natur / natural schwarz / black	R1-12.180.01 R1-12.180.04	R2-08.180.01 R2-08.180.04	R3-12.180.01 R3-12.180.04
	247	235	266,0 (6HE) natur / natural schwarz / black	R1-12.235.01 R1-12.235.04	R2-08.235.01 R2-08.235.04	R3-12.235.01 R3-12.235.04
2	43,5	32,0	44,0 (1HE) natur / natural schwarz / black	R1-12.032.01 R1-12.032.04	R2-08.032.01 R2-08.032.04	R3-12.032.01 R3-12.032.04
	87,5	75,5	88,1 (2HE) natur / natural schwarz / black	R1-12.075.01 R1-12.075.04	R2-08.075.01 R2-08.075.04	R3-12.075.01 R3-12.075.04
	132,0	120,0	132,5 (3HE) natur / natural schwarz / black	R1-12.120.01 R1-12.120.04	R2-08.120.01 R2-08.120.04	R3-12.120.01 R3-12.120.04
	265,5	253,5	266,0 (6HE) natur / natural schwarz / black	R1-12.253.01 R1-12.253.04	R2-08.253.01 R2-08.253.04	R3-12.253.01 R3-12.253.04

Alle Maße in mm. / All dimensions in mm.